

Przełamywanie barier dla e-dokumentu ... - portale informacyjne dla stron postępowania sądowego



18-09-2008
Legionowo

Autorzy:

Wojciech Łukowski (Sąd Rejonowy W-w Fabryczna)

Jacek Piotrowski (Aram Sp. z o.o.)

Andrzej Templin (Sąd Rejonowy W-w Fabryczna)

Sygnity

competence on

- Ustawa o informatyzacji ... obejmuje również sądy, ale nie jest egzekwowana (1 przetarg z wymaganiami na ESP)
- Projekt „Sąd XXI w.” - konf. „Modelowe rozwiązania ...” czeka na realizację kolejnych zadań
- Co można zrobić na dziś ?

- Prawo stron do informacji:
 - wgląd do akt sprawy;
 - informacja o podjętych w sprawie czynnościach;
 - informacja o terminach posiedzeń i rozpraw;
 - informacja o treści orzeczeń;
 - informacja o prawomocności orzeczeń;
 - uzyskanie poświadczanego odpisu dokumentu z akt;
 - uzyskanie odpisu orzeczenia.

- Technika: bezpośrednio przekazanie, list, telefon

- Problemy:

- czasochłonność obsługi (po stronie interesanta i pracownika);
- czasochłonność i koszt dotarcia osobistego do sądu;
- niedostępność akt w trakcie pracy sędziego (asystenta);
- trudności z wyszukaniem sprawy w przypadku, gdy interesant nie potrafi jej jednoznacznie zidentyfikować (przedmiot, strony, sygnatura);
- poważne skutki niedoinformowania.

- Skala (na przykładzie wydziałów gospodarczych procesowych sądu rejonowego – Wrocław):
 - ca 17 000 spraw rocznie;
 - inf. telefoniczna: 90-150 interesantów dziennie;
 - osobisty wgląd w akta: 10 osób dziennie;
 - personel sekretariatu: 32 osoby.

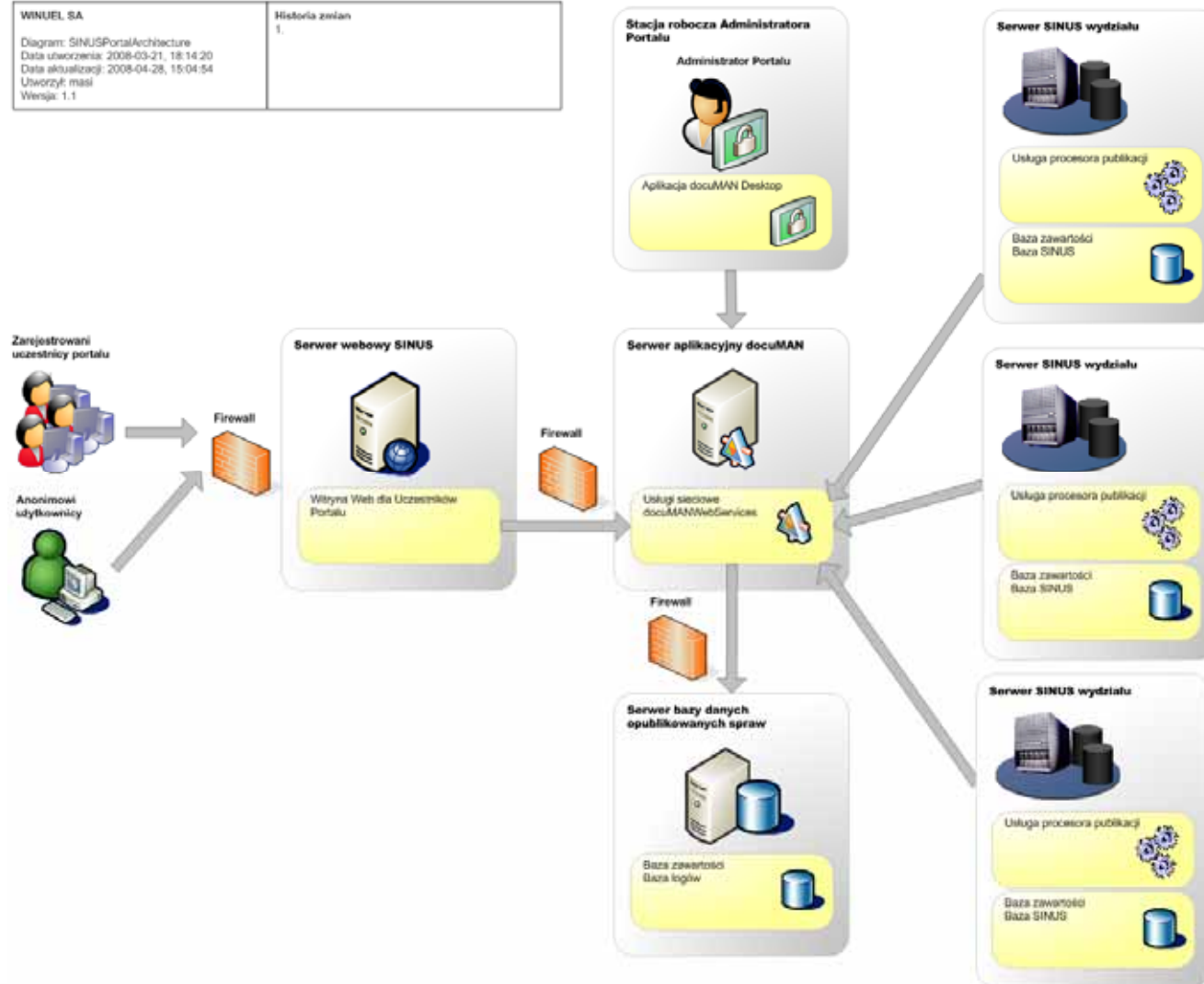
- Pilotaż - Sinus Portal 2008

- uruchomienie: lipiec 2008;
- liczba interesantów: 10;
- ilość informacji:
 - 1153 sprawy;
 - 1 179 terminów w sprawach;
 - 7 086 czynności w sprawach.

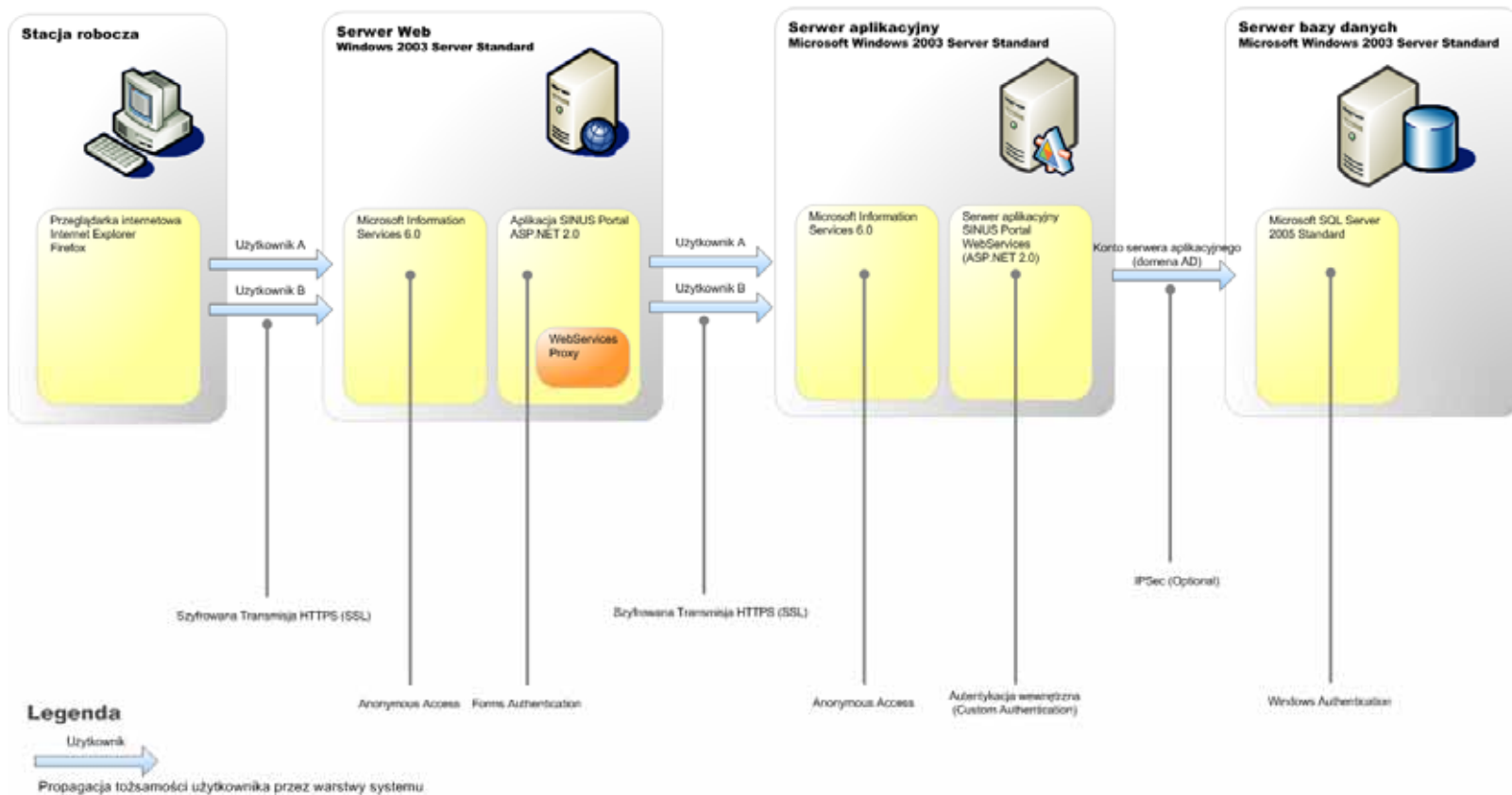


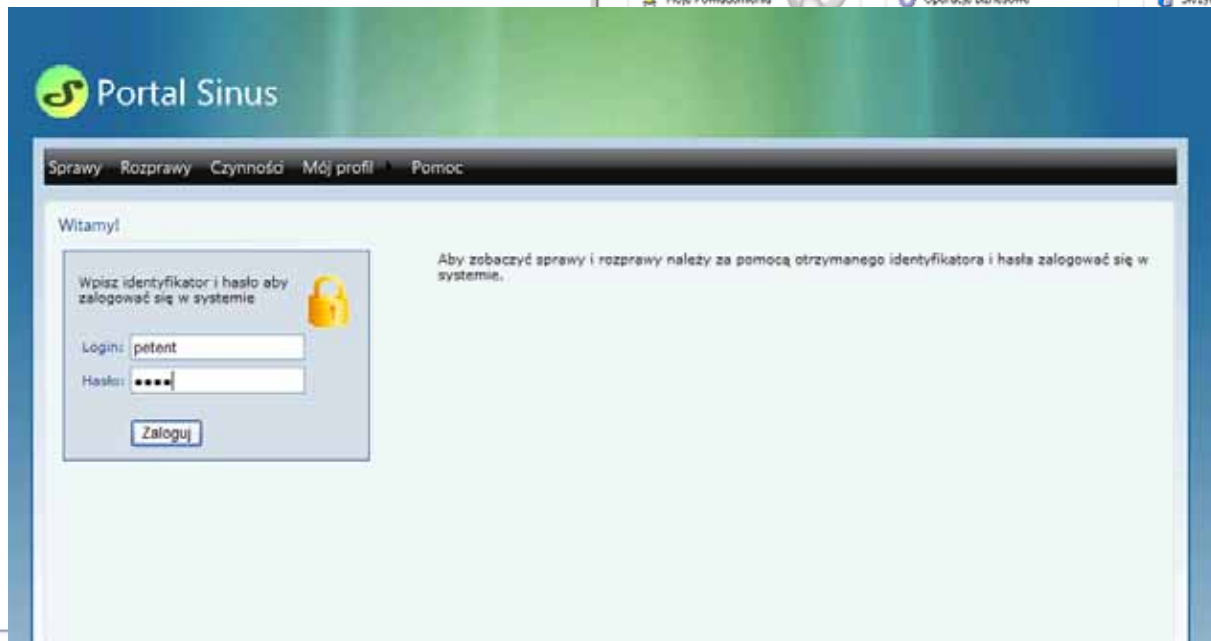
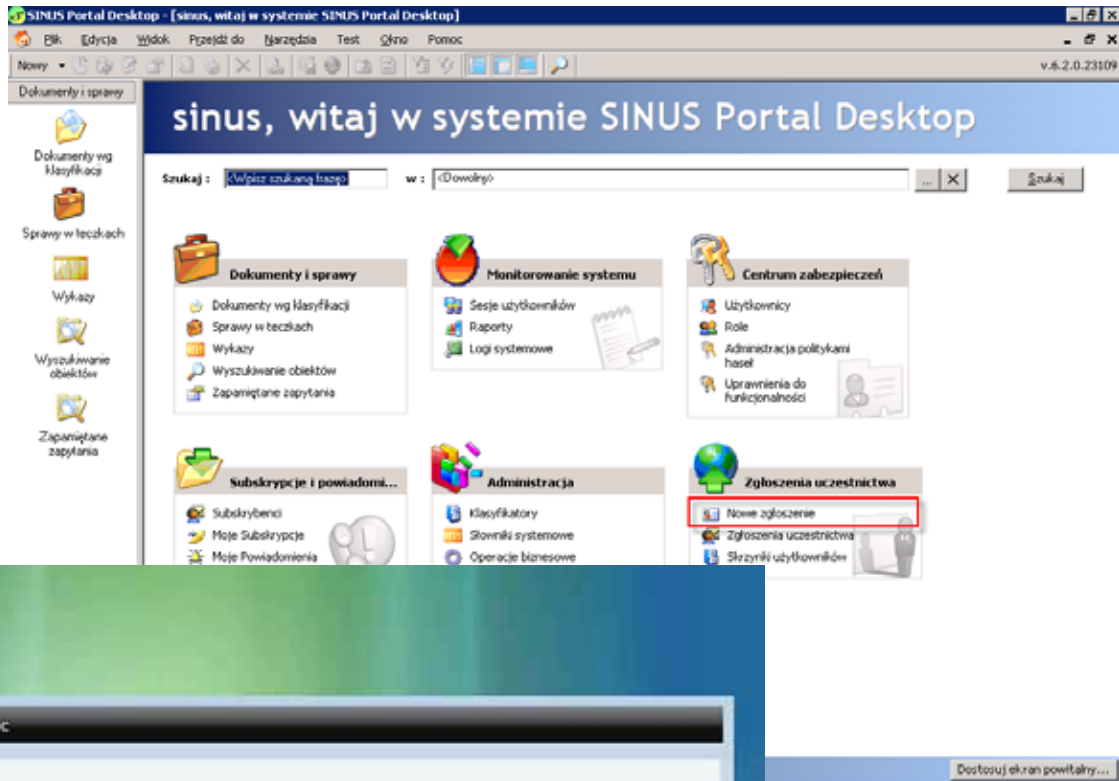
Architektura systemu SINUS Portal

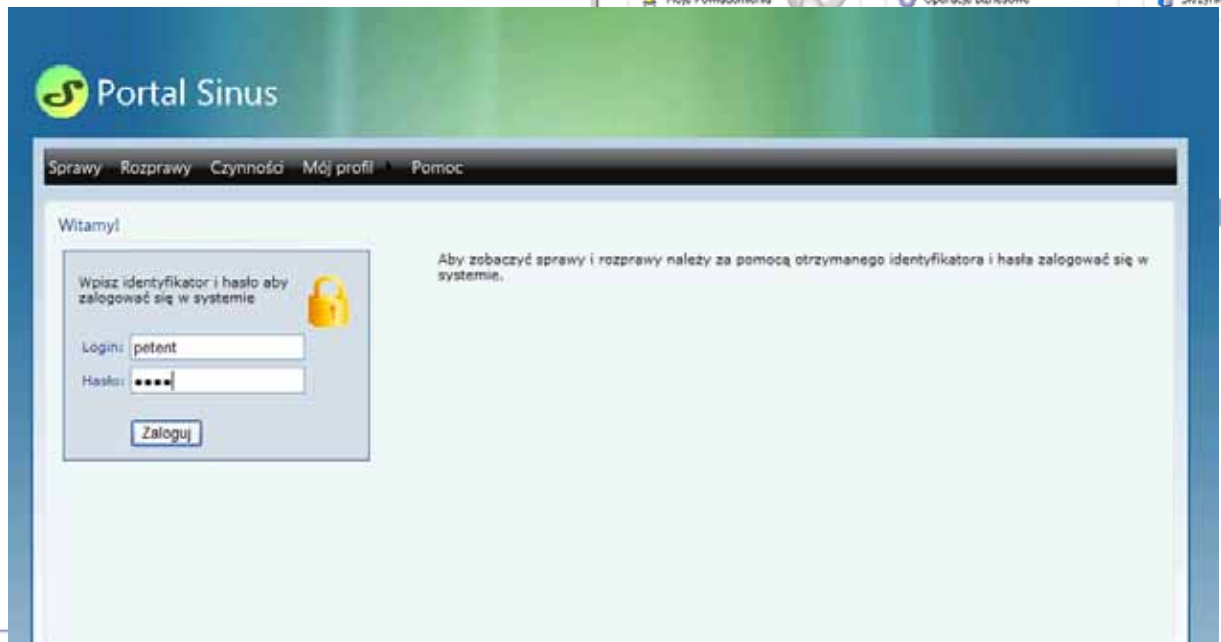
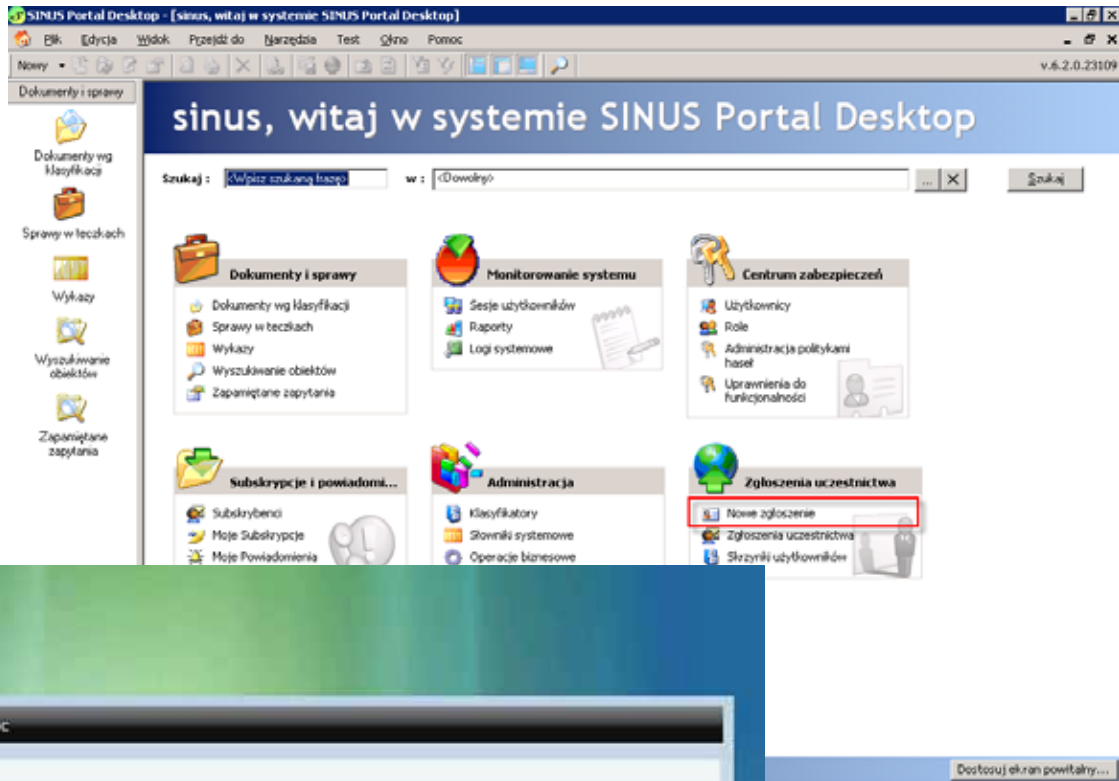
WINUEL SA	Historia zmian 1.
Diagram: SINUSPortalArchitecture Data utworzenia: 2008-03-21, 18:14:20 Data aktualizacji: 2008-04-28, 15:04:54 Utworzył: masi Wersja: 1.1	



Architektura bezpieczeństwa systemu SINUS Portal







Informacje o użytkowniku

Tutaj znajdują się informacje o zalogowanym użytkowniku.

Nazwa Petent Petentowski
 Login e38c08
 NIP 1234567
 PESEL 12345
 REGON
 KRS

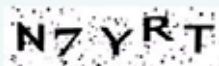
Zmień hasło

Tutaj możesz zmienić swoje hasło dostępu

Dotychczasowe hasło:

Nowe hasło:

Potwierdź nowe hasło:



Wprowadź tekst widoczny na obrazku

Zmień hasło Anuluj

Eksport do Excela Eksport do CSV

Opis	Referent
PKO BP vs Sygnity	Wójcik Grażyna
PKO BP	
PKO BP	
seb seb vs PKO BP	Flunt Dominik
PKO BP	
PKO BP vs Sygnity	Wójcik Grażyna
PKO BP	

IWSC 2/00

INc 2/00

INs 1/00

ICps 1/00

Strona: 1 z 2

Gotowy

Strona 1 z 2, rekordy 1 do 10 z 13.



Dziękujemy za uwagę

Sygnity
competence on