

Sprawna
i nowoczesna sieć
podstawą
świadczenia usług

Warszawa, 24.09.2010 r.

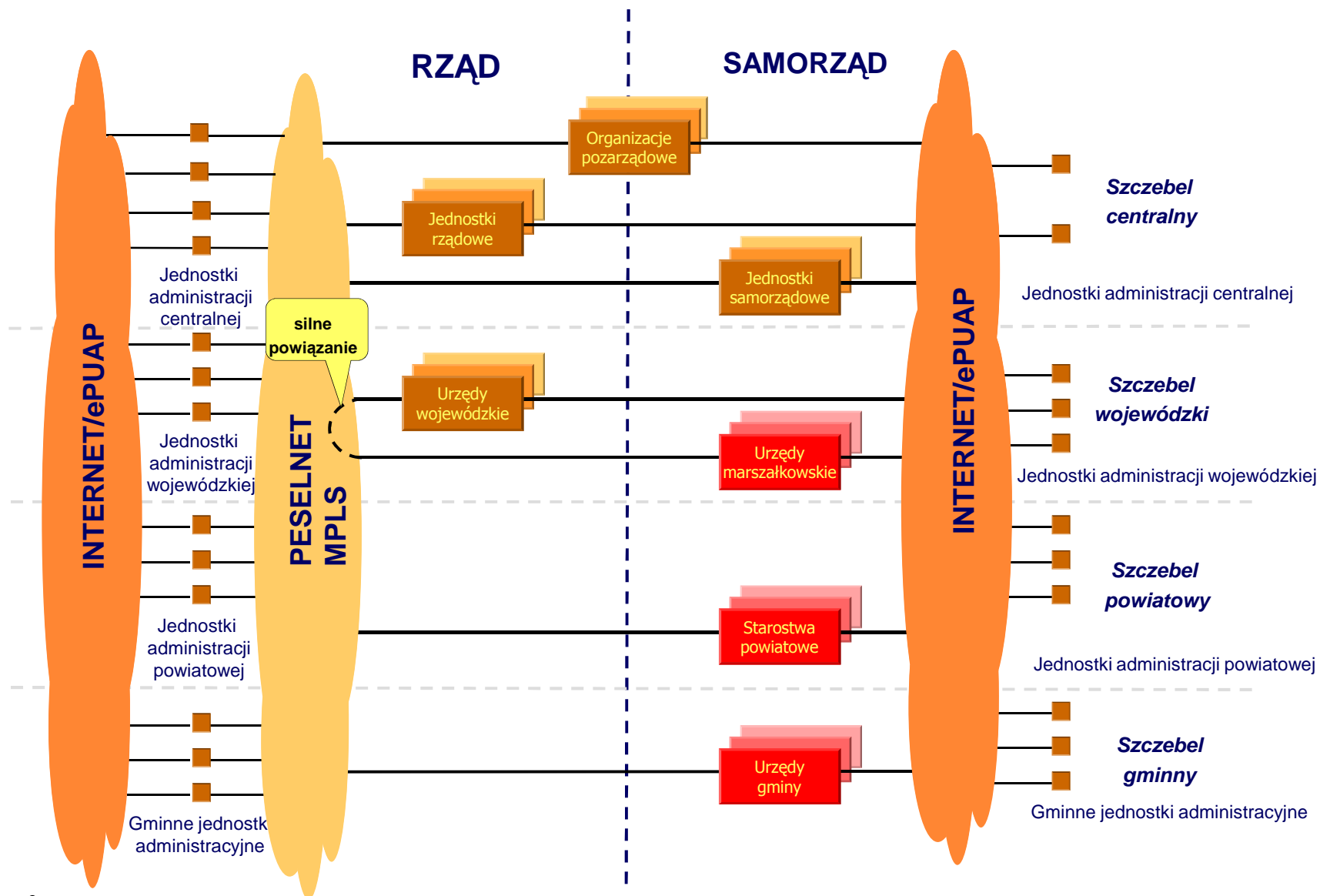
Twój świat. Cały świat.



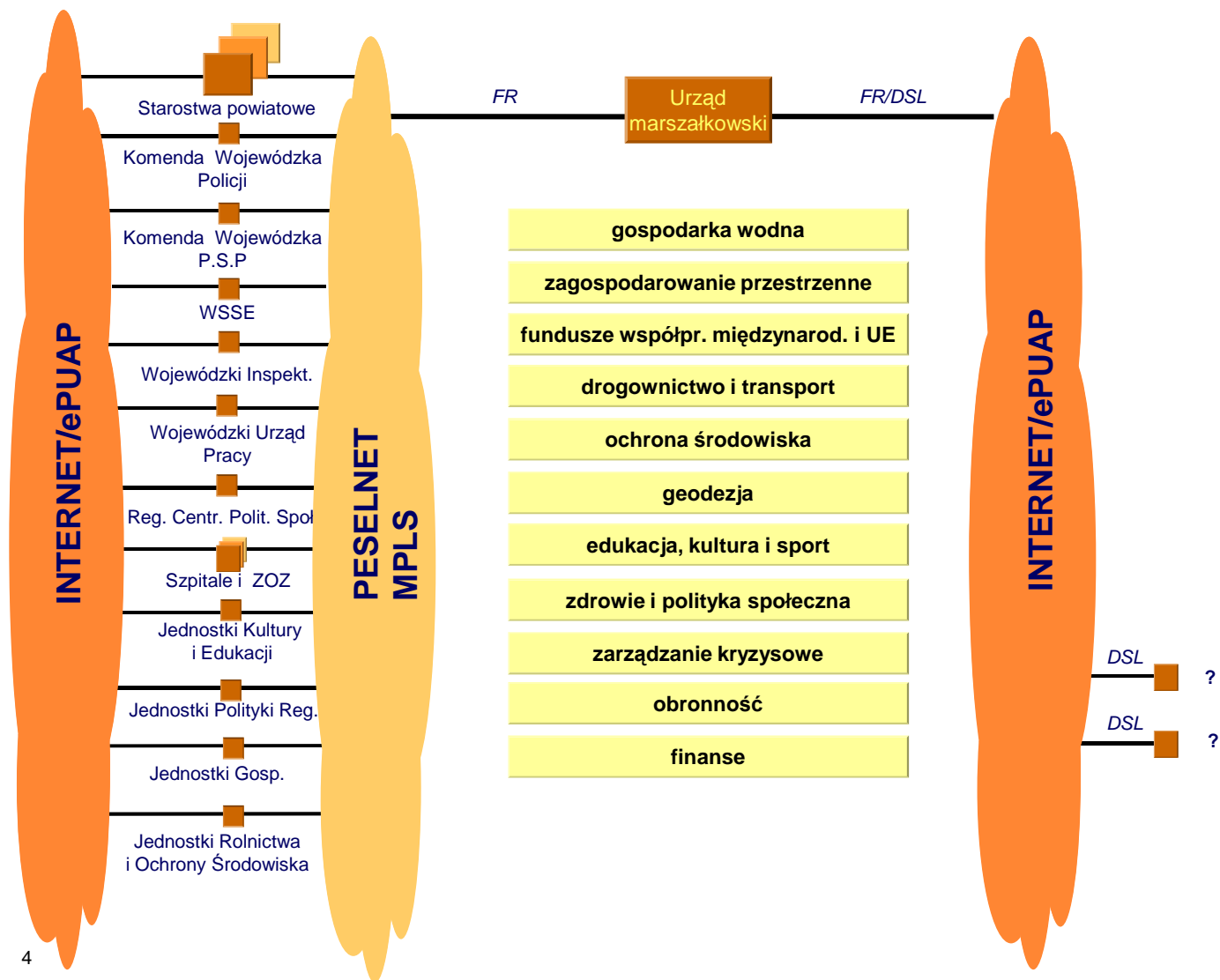
Agenda

1. Model wymiany danych w administracji
2. Sieć LAN bazą sprawnego działania urzędu
3. Sieć WAN podstawą dostępu do danych
4. Sieć internet platformą świadczenia usług dla obywateli
5. Outsourcing pomocą dla małych urzędów w zakresie ICT

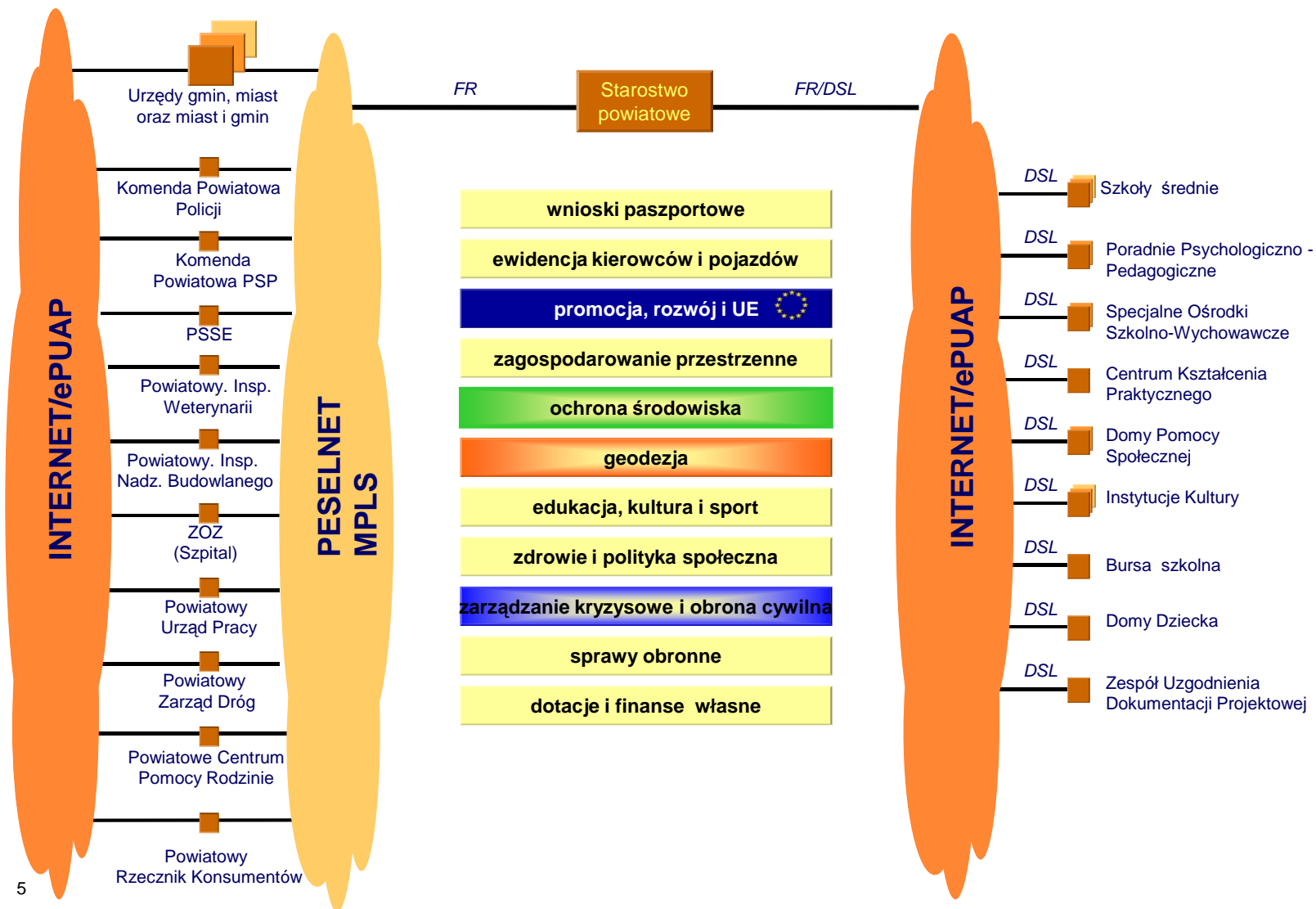
Model rozwiązania wymiany danych dla administracji rządowej i JST



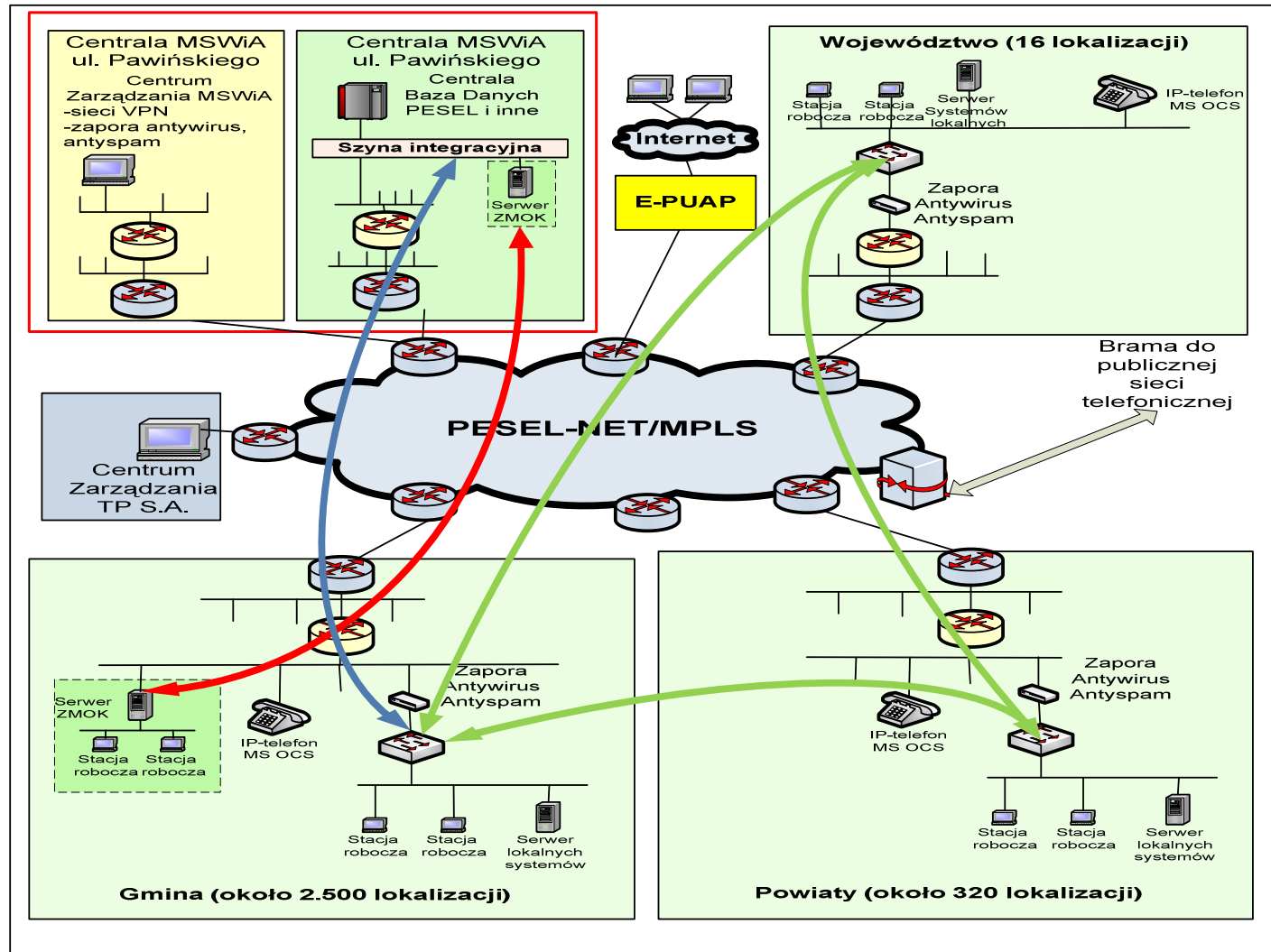
Model rozwiązania wymiany danych dla JST oraz administracji rządowej na szczeblu województwa



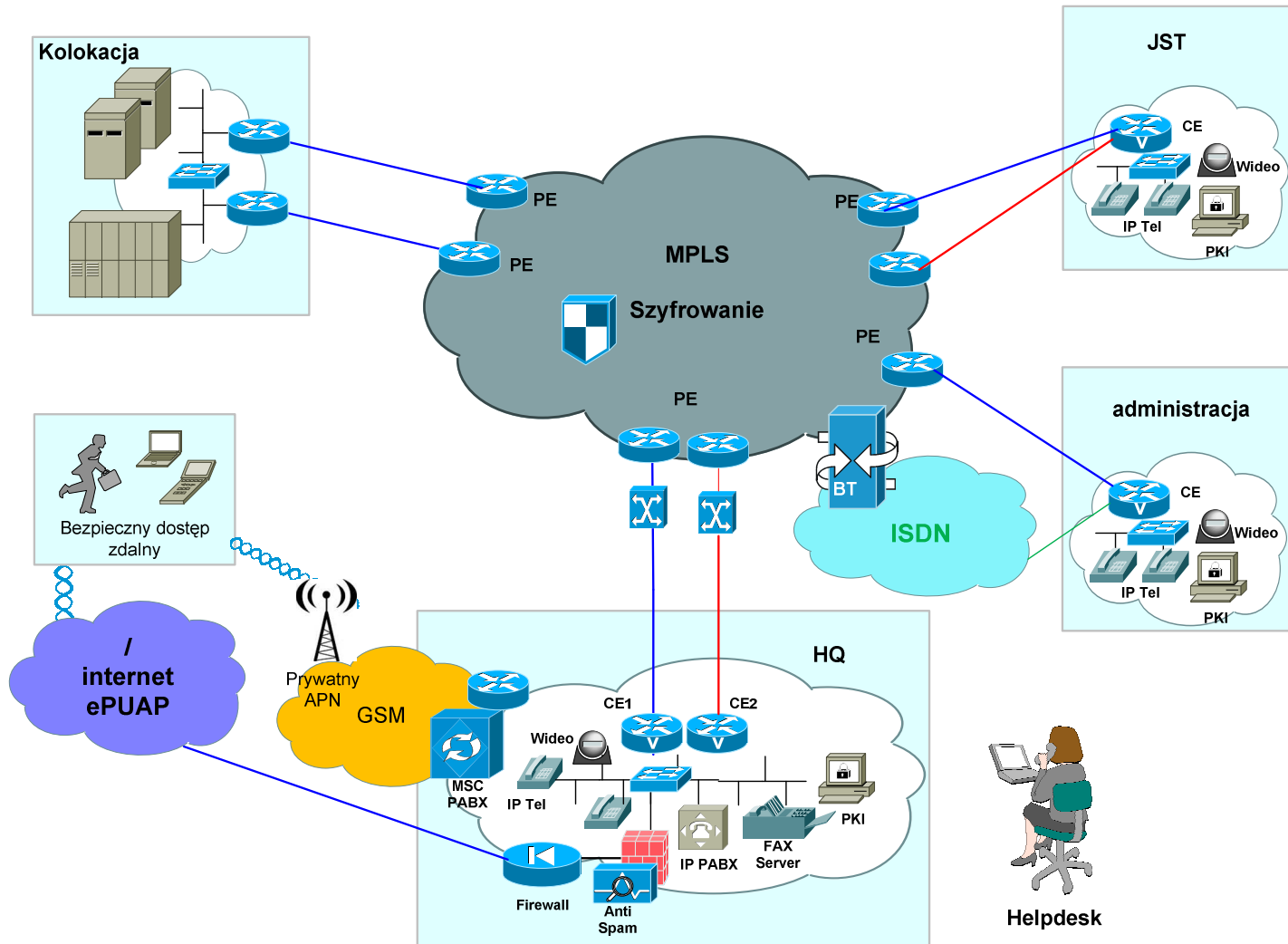
Model rozwiązania wymiany danych dla GUGiK i JST oraz administracji państwowej na szczeblu powiatu



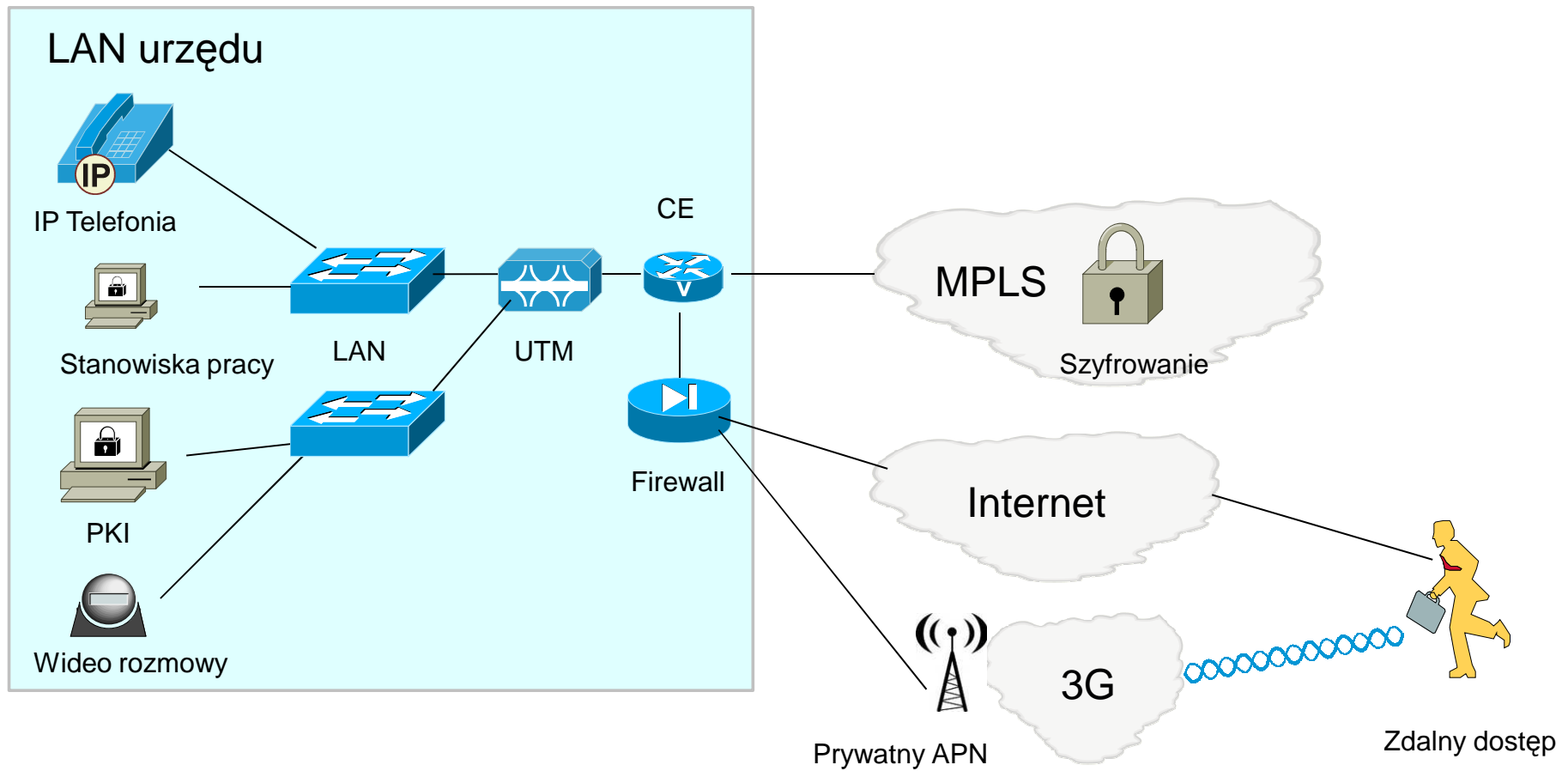
Techniczny model sieci wymiany danych



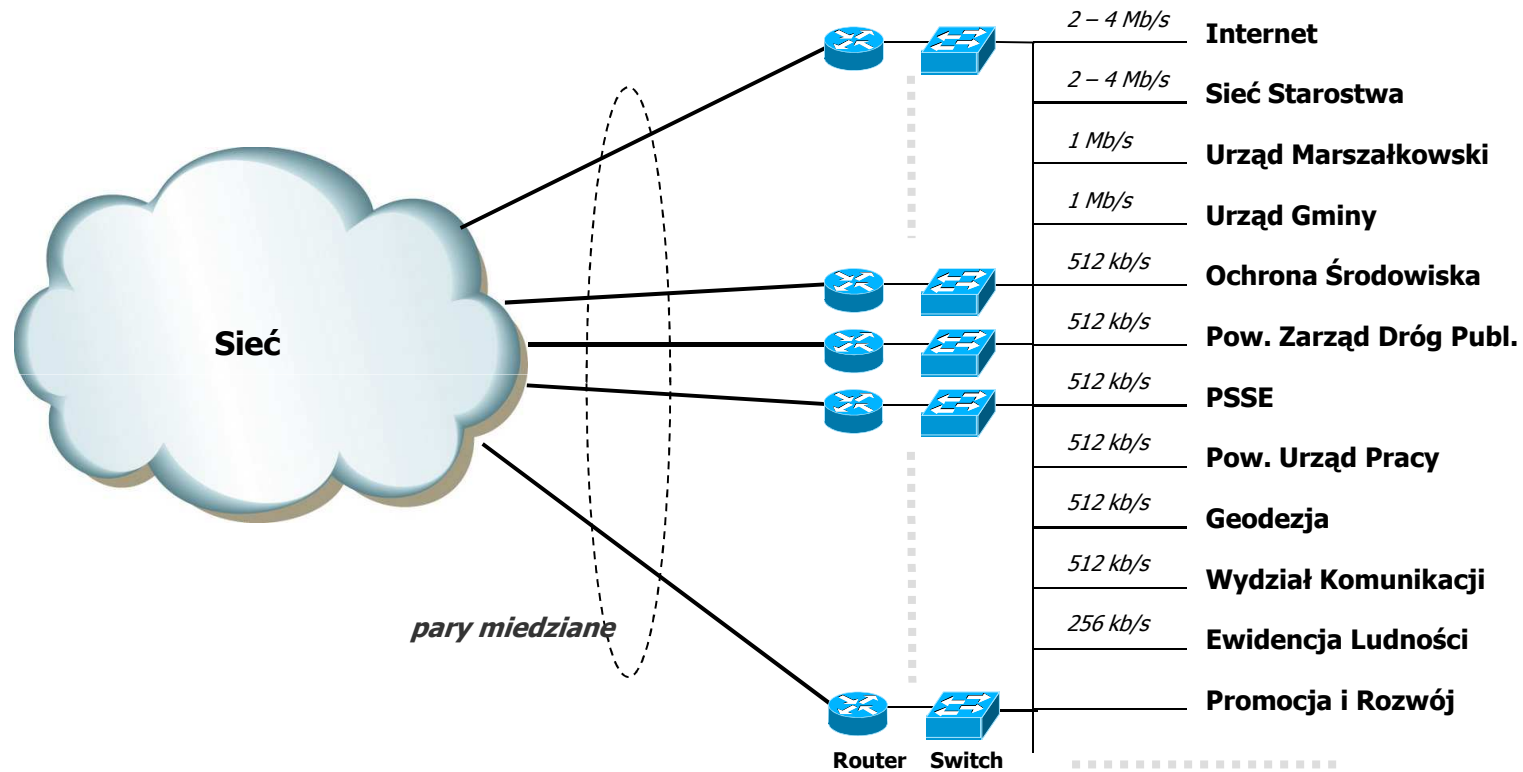
Sieć WAN podstawą dostępu do danych



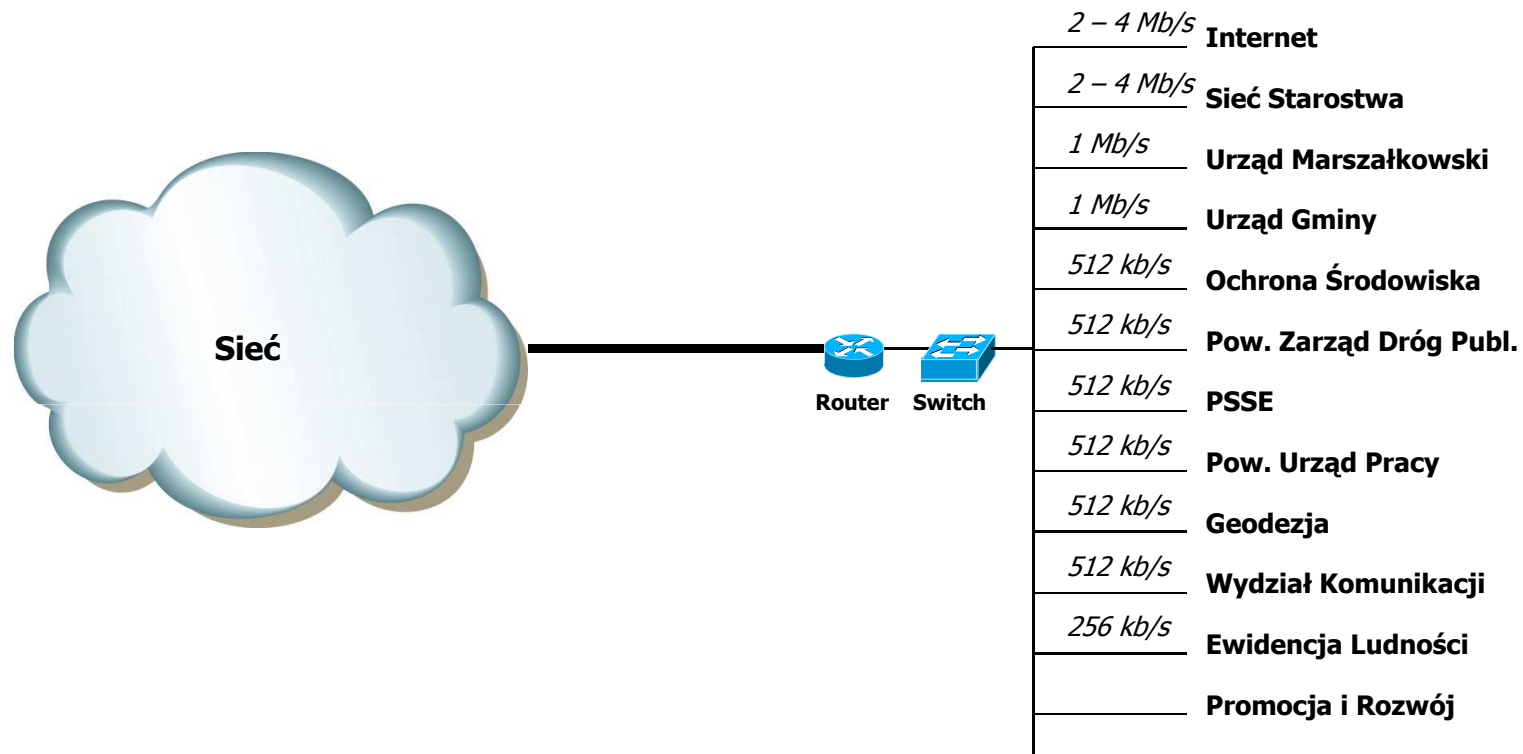
Sieć LAN bazą sprawnego działania urzędu (czy te zabawki każdy musi mieć?)



Totalne marnotrawstwo zasobów



A może integracja?



Optymalizacja ekonomiczna

- **Struktura opłat za usługi telekomunikacyjne:**

- opłata instalacyjna
- opłata za infrastrukturę łącza
- opłata za użytkowane pasmo

- **Przykład**

usługa	opłata instalacyjna (netto)	opłata abonamentowa (netto)
512 kb/s	1000 zł	700 zł
1 Mb/s	1000 zł	800 zł

Kupując 2x512 kb/s zapłacimy 2000 zł za instalację i co miesiąc 1400 zł

Kupując 1 Mb/s zapłacimy 1000 zł za instalację i co miesiąc 800 zł

Podsumowanie

1. Jednolita sieć podstawą świadczenia zaawansowanych usług
2. Sieć LAN jako narzędzie dla urzędnika
3. Integracja się opłaca (technicznie i ekonomicznie)

dziękuję 😊

Twój świat. Cały świat.

