

# ZARZĄDZANIE WYMAGANIAMI ARCHITEKTONICZNYMI

## XVIII Forum Teleinformatyki


mgr inż. Michał BIJATA, doktorant, Wydział Cybernetyki WAT

Michal.Bijata@WAT.edu.pl, Michal@Bijata.com

28 września 2012



# AGENDA

- **Architektura korporacyjna**
  - **TOGAF - wprowadzenie**
  - **4 domeny wspierane przez TOGAF**
  - **TOGAF ADM**
  - **Archimate**
  - **Zarządzanie wymaganiami architektonicznymi**
- 

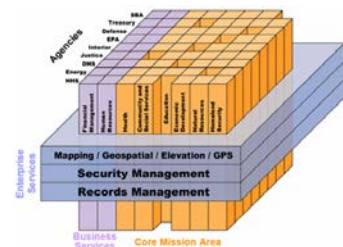
# ARCHITEKTURA KORPORACYJNA

**Korporacja** – zbiór organizacji (jednostek, oddziałów, departamentów itp.) mających wspólny zbiór celów i/lub wspólny ośrodek decyzyjny.

**Architektura korporacyjna (z ang. *Enterprise Architecture*)** – formalny opis struktury i funkcji komponentów korporacji (obejmujących ludzi, procesy, informacje i technikę), wzajemnych powiązań pomiędzy tymi komponentami oraz pryncypiów i wytycznych zarządzających ich tworzeniem i rozwojem w czasie.

	Why	How	What	Who	Where	When
Contextual	Goal List	Process List	Material List	Organizational Unit & Role List	Geographical Locations List	Event List
Conceptual	Goal Relationship	Process Model	Entity Relationship Model	Organizational Unit & Role Model	Locations Model	Event Model
Logical	Rules Diagram	Process Diagram	Data Model Diagram	Relationship Diagram	Locations Diagram	Event Diagram
Physical	Rules Specification	Process Notation	Data Entry Specification	Role Specification	Location Specification	Event Specification
Detailed	Rules Details	Process Details	Data Details	Role Details	Location details	Event Details

TOGAF Gartner



# TOGAF

## WPROWADZENIE

**TOGAF** (ang. The Open Group Architecture Framework) – ramy („szkielet”) architektury korporacyjnej, który zapewnia kompleksowe podejście do projektowania, planowania, implementacji oraz zarządzania informacyjną architekturą przedsiębiorstwa.

**The Open Group – niezależne i niezwiązane z konkretnymi technologiami** konsorcjum przemysłowe, tworzące standardy w dziedzinie oprogramowania, takie jak:

- Call Level Interface (ODBC),
- LDAP,
- Single UNIX Specification (POSIX).
- **Liczne standardy z zakresu architektury korporacyjnej, w tym TOGAF.**



# 4 DOMENY WSPIERANE PRZEZ TOGAF

## Architektura biznesowa (Business Architecture)

- Opisuje strategię biznesową, ład korporacyjny, organizację i kluczowe procesy biznesowe, a także interakcje pomiędzy nimi.

## Architektura oprogramowania (Application Architecture)

- Dostarcza opisu głównych logicznych grup funkcjonalności, które zarządzają obiektami danych w celu przetwarzania danych i wsparcia biznesu.

## Architektura danych (Data Architecture)

- Opisuje strukturę logicznych i fizycznych danych organizacji, a także zasobów używanych do zarządzania tymi danymi.

## Architektura infrastruktury (Technology Architecture)

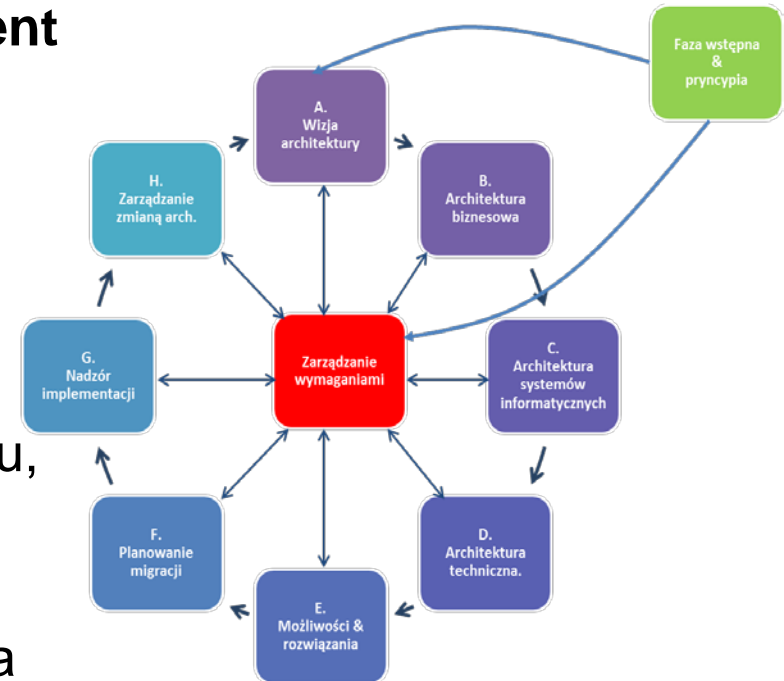
- Opisuje logiczne zasoby sprzętu i oprogramowania, które są niezbędne do wsparcia usług biznesowych, danych i aplikacji. W tym infrastruktura IT, middleware, sieci, warstwa komunikacyjna, przetwarzanie danych i standardy.

# TOGAF ADM

## ARCHITECTURE DEV. METHOD (1/2)

### Cykl ADM – Architecture Development Method:

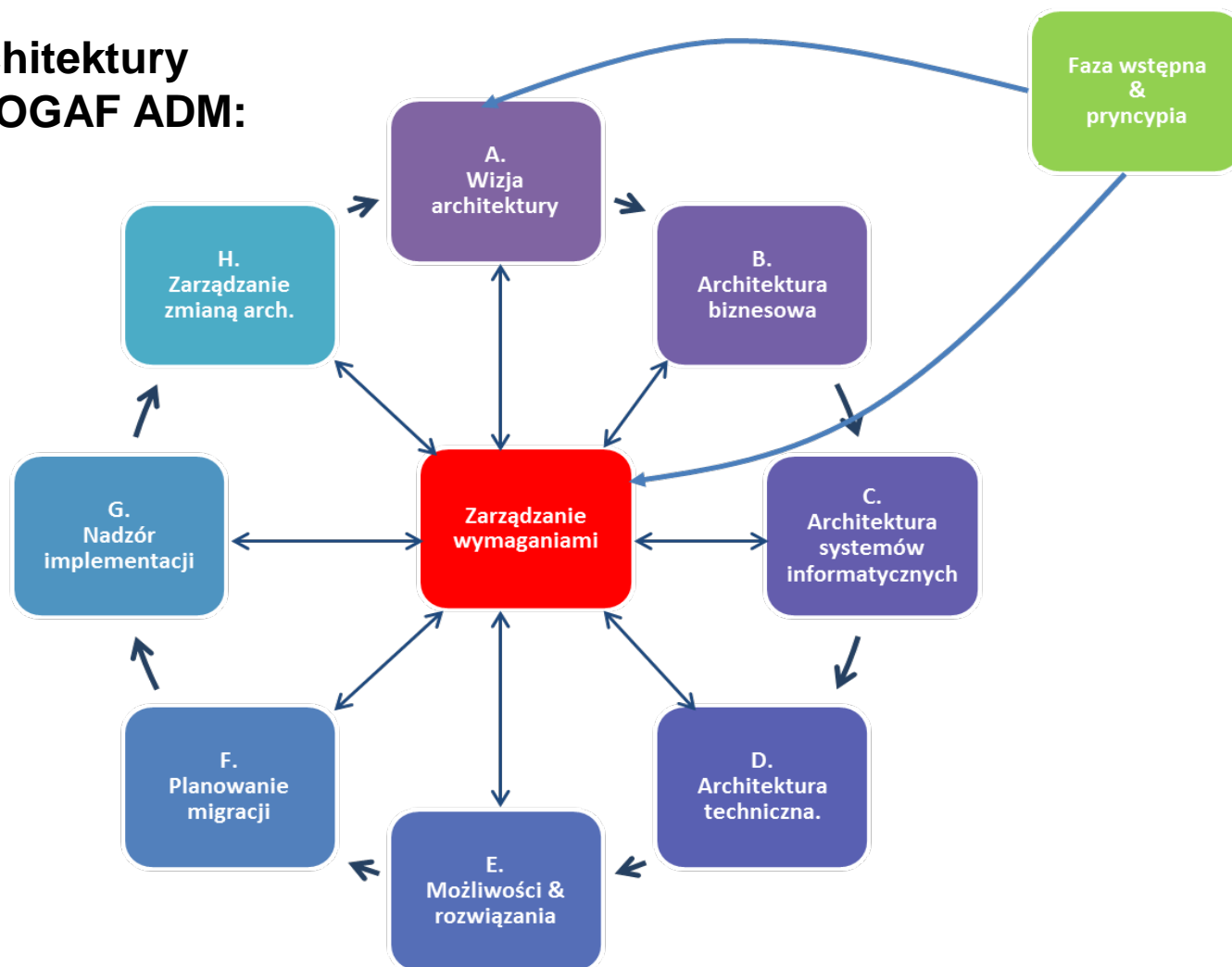
- Podejście opisujące krok po kroku rozwój i stosowanie architektury korporacyjnej.
- Iteracyjny proces złożony z 10 faz (iteracyjny w rozumieniu: całego cyklu, faz wewnątrz cyklu, aktywności wewnątrz faz).
- Centralną fazą jest Faza Zarządzania Wymaganiami.



# TOGAF ADM

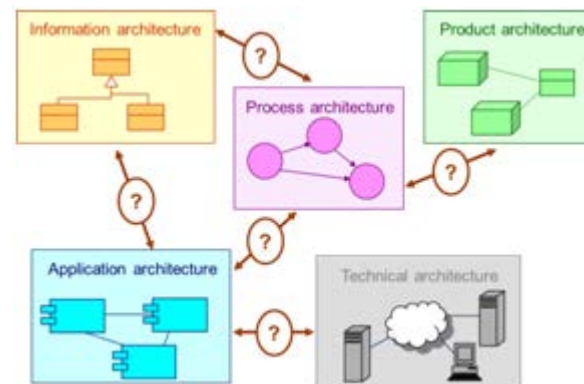
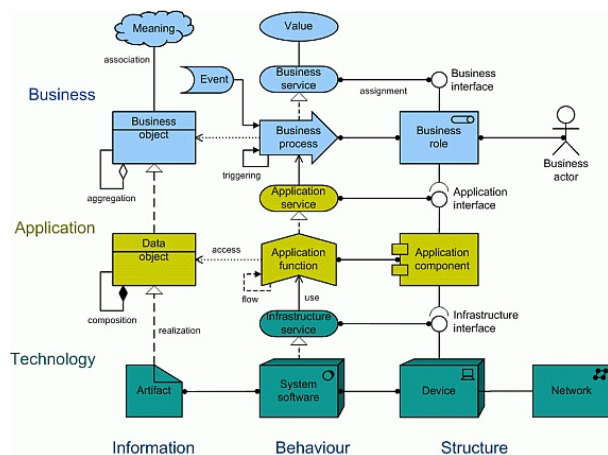
## ARCHITECTURE DEV. METHOD (2/2)

**Budowa architektury  
w ramach TOGAF ADM:**



# ARCHIMATE

- Otwarty i niezależny język do modelowania architektury korporacyjnej (aktualna wersja: 2.0).
- Pozwala w jednolity sposób opisywać, analizować i wizualizować różne aspekty architektury korporacyjnej i relacje między nimi.
- Spójny z ramami TOGAF.
- Komplementarny w stosunku do BPMN i UML.





# ZARZĄDZANIE WYMAGANIAMI ARCHITEKTONICZNYMI W TOGAF (1/2)

## Wymaganie:

- Ilościowe wyrażenie potrzeby biznesowej, która musi zostać zaspokojona przez konkretną architekturę lub grupę zadań.

## Zarządzanie wymaganiami w ramach TOGAF:

- Centralny proces Cyklu ADM – dotyczy wszystkich faz.
- Odpowiada za zapewnienie aby wszystkie istotne wymagania były dostępne w każdej fazie Cyklu ADM (a zatem: za właściwą translację założeń strategicznych na działania operacyjne).



# ZARZĄDZANIE WYMAGANIAM I ARCHITEKTONICZNYMI W TOGAF (2/2)

## Składowe procesu zarządzania wymaganiami:

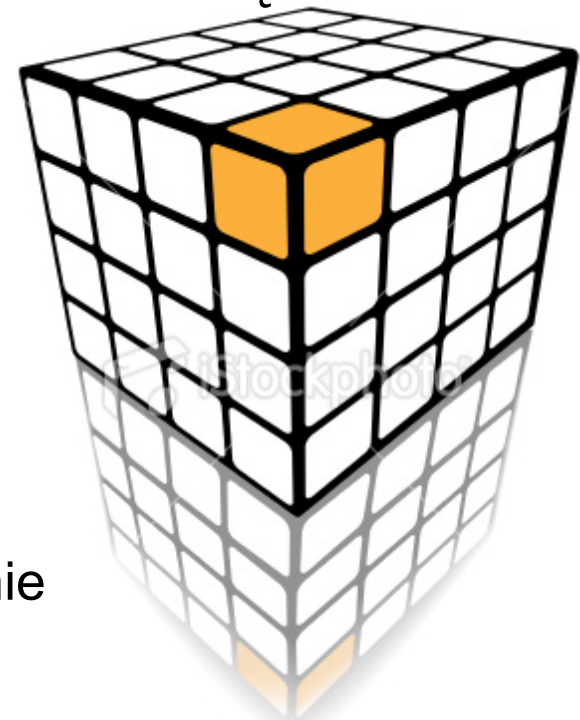
- Definiowanie wymagań.
- Zarządzanie zmianami wymagań.
- Analizę wpływu wymagań na architekturę.
- Analizę luk pomiędzy wymaganiami a aktualną architekturą.
- Kontrolę realizacji tych wymagań.

## Miejsce składowania:

- Repozytorium wymagań.

## Narzędzia:

- Polecana technika przez Open Group:  
Scenariusze Biznesowe.
- Standardowe narzędzia wspierające definiowanie wymagań na systemy informatyczne.



# DZIĘKUJĘ ZA UWAGĘ.

**XVIII Forum Teleinformatyki**

mgr inż. Michał BIJATA, doktorant, Wydział Cybernetyki WAT

Michal.Bijata@WAT.edu.pl, Michal@Bijata.com

28 września 2012